



แบบแปลนโครงการ

ก่อสร้างถนน ค.ส.ล.สายบ้านนายพริะ คล้าซึน-นายผึน พงษ์จุ้ย พร้อมรางระบายน้ำ
สถานที่ หมู่ที่ 2 ตำบล ตันมะพร้าว อำเภอ เมืองเพชรบุรี จังหวัด เพชรบุรี
ทำการก่อสร้างถนน ค.ส.ล. กว้าง 3.50 เมตร ยาว 160 เมตร หนา 0.15 เมตร
หรือมีพื้นที่เขตคอนกรีตไม่น้อยกว่า 560.00 ตารางเมตร พร้อมลงหินคลุกไหล่ทาง
ตามสภาพพื้นที่ พร้อมรางระบายน้ำ ค.ส.ล 0.50x0.50เมตร หนา 0.10 เมตร

พร้อมป้ายโครงการ จำนวน 1 ป้าย

รายละเอียดตามแบบแปลนและประมาณราคาของ องค์การบริหารส่วนตำบลตันมะพร้าว กำหนด



องค์การบริหารส่วนตำบล
โครงการ

ก่อสร้างถนน คลัสต์บ้านนาทรายรีระดับ
บ้านนาทรายรี พงษ์สุข หรือรางวัลจาก อบต.

สถานที่ดำเนินการ

หมู่ที่ 2 ตำบล ต้นมะพร้าว อำเภอ เมืองเพชรบุรี

แบบแสดง

แผนผังพลังงานแสงอาทิตย์
/รายการประกอบแบบถนน

งานออกแบบสถาปัตยกรรม

สำรวจ
เขียนแบบ

วิศวกร
ออกแบบ

ตรวจสอบ

ผู้ดำเนินการ
กองช่าง

เห็นชอบ

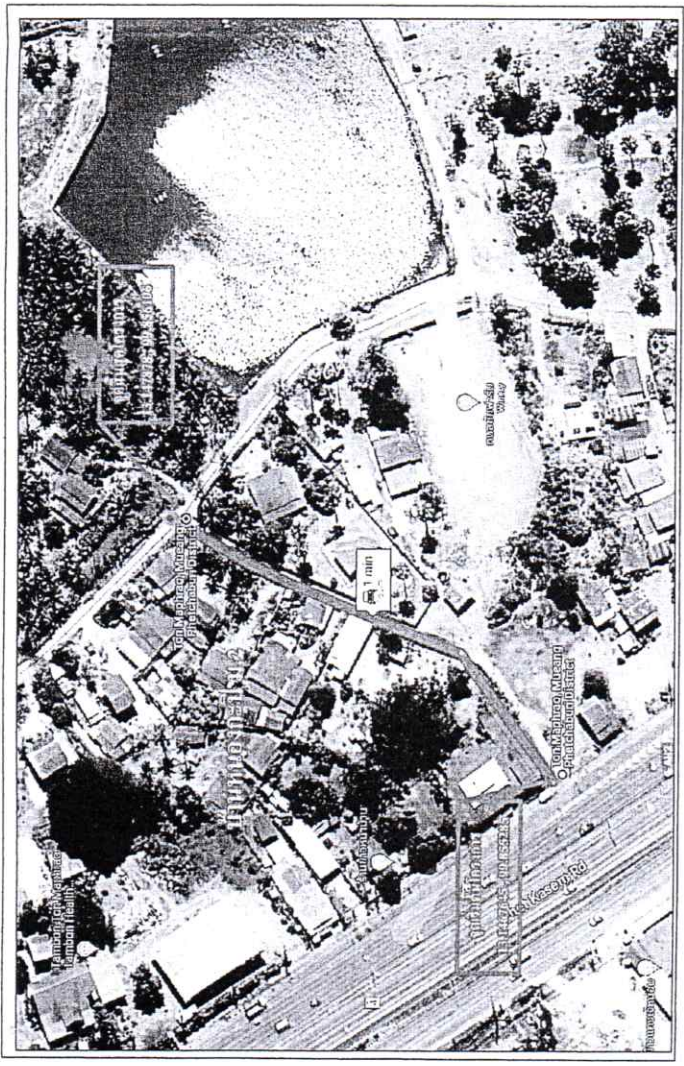
ปลัด อบต. นายประทีป วัฒนวิทย์
ปลัด อบต. นายประทีป วัฒนวิทย์

อนุมัติ
นายก อบต. นายประทีป วัฒนวิทย์

นายกองค์การบริหารส่วนตำบล

วันที่อนุมัติ
8 มิ.ย. 2567

แบบแปลน
จำนวน



แผนผังพลังงานแสงอาทิตย์ที่ก่อสร้าง
(NOT TO SCALE)

รายการประกอบแบบถนน

1. มิติข้างที่แสดงไว้เป็นเมตร นอกจากจะระบุไว้เป็นอย่างอื่น
2. คุณสมบัติของวัสดุและวิธีการก่อสร้าง นอกเหนือจากที่ระบุในแบบให้เป็นไปตามมาตรฐานการก่อสร้างทางหลวงชนบท (มทศ)
3. EXPANSION JOINT ให้ออกห่างทุกระยะ 30 ม. นอกจากมีระยะเหลือไม่ถึง 30 ม. ให้อัดระยะและต้องอยู่ระหว่าง 30-30 ม.
4. ส่วนปูนคอนกรีต (SLUMP) ไม่น้อยกว่า 7 ซม. และแรงอัด COMPRESSIVE STRENGTH ของแท่งคอนกรีตตัวอย่างขนาด 15x15x15 ซม. ต้องมีค่าแรงอัดประสิทธิผลไม่น้อยกว่า 280 กก./ตร.ซม. ที่อายุ 28 วัน หรือ
 - แท่งคอนกรีตที่อายุ 7 วัน ให้อัดแรงอัดไม่น้อยกว่าร้อยละ 70 ของค่ากำหนดที่อายุ 28 วัน เท่ากับ 168 กก./ตร.ม
 - แท่งคอนกรีตที่อายุ 8-14 วัน ให้อัดแรงอัดไม่น้อยกว่าร้อยละ 80 ของค่ากำหนดที่อายุ 28 วัน เท่ากับ 192 กก./ตร.ซม.
 - แท่งคอนกรีตที่อายุ 18-21 วัน ให้อัดแรงอัดไม่น้อยกว่าร้อยละ 80 ของค่ากำหนดที่อายุ 28 วัน เท่ากับ 204 กก./ตร.ซม. ตามแบบมาตรฐานทางหลวงกำหนด
5. การทำผิวหน้าคอนกรีตให้เรียบ ให้ทำโดยกลิ้งไม่แปรงกวาดจากขอบด้านหนึ่งไปยังขอบด้านหนึ่งอย่างสม่ำเสมอ และให้เหลือเกิน โดยร่องที่ติดจะตอเหล็กไม่เกิน 2 มม.
6. เลือกใช้รูปแบบรอยต่อตามยาว (LONGITUDINAL JOINT) กรณีที่ไม่มีปัญหาพื้นที่ก่อสร้าง และ/หรือ การจราจร โดยให้อยู่ในดุลยพินิจของผู้ออกแบบ
7. ถนน คลัสต์บ้านนาทรายรีทุกเส้น 15 ต้น/ตร. 2 เหล็ก 4 ล้อ ยาง 6 เส้น/เมตรสำหรับบริการก่อสร้าง ถนนภายในหมู่บ้าน ที่มีปริมาณการจราจรต่ำไม่เกิน 200 คัน/วัน ปริมาณรถบรรทุกหนัก 5 %



องค์การบริหารส่วนตำบลต้นมะพร้าว

โครงการ

ก่อสร้างถนน คลองบ้านนาหิระ คลื่น - บ้านนาขี้เหล็ก หรือรางระบายน้ำ หมู่ที่ 2

สถานที่ดำเนินการ

หมู่ที่ 1 ตำบล ต้นมะพร้าว อ.บ่อ เมืองพนาบุรี จังหวัด เพชรบุรี

แบบแสดง

ค่าระดับถนนและท้องรางระบายน้ำ

งานออกแบบสถาปัตยกรรมและวิศวกรรม

สำรวจ
เขียนแบบ
นายสมโภช ชื่นศิริ (สย.3484)

วิศวกร
ออกแบบ
นายสมโภช ชื่นศิริ (สย.3484)

ตรวจลงชื่อ

ผู้อำนวยการ
กองช่าง
(นายสมิทธิ ธรรมะกิจ)
ผู้อำนวยการกองช่าง

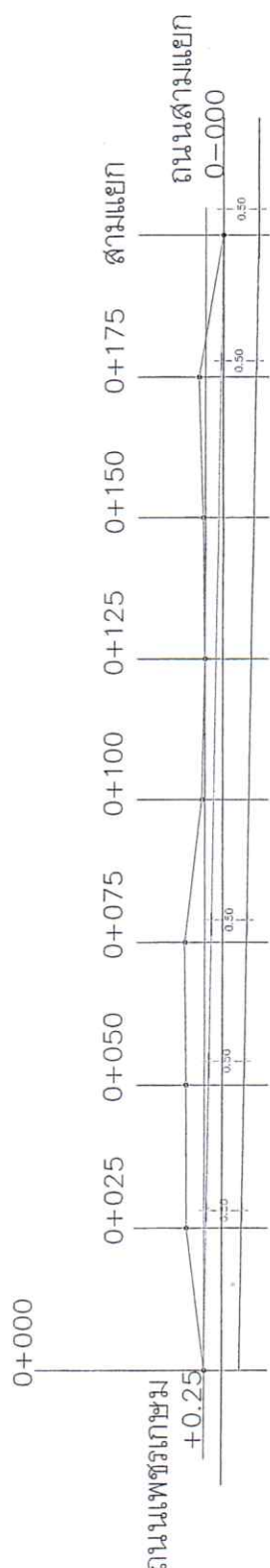
เห็นชอบ

ปลัด อบต. นายสมิทธิ ธรรมะกิจ
ปลัดองค์การบริหารส่วนตำบลต้นมะพร้าว

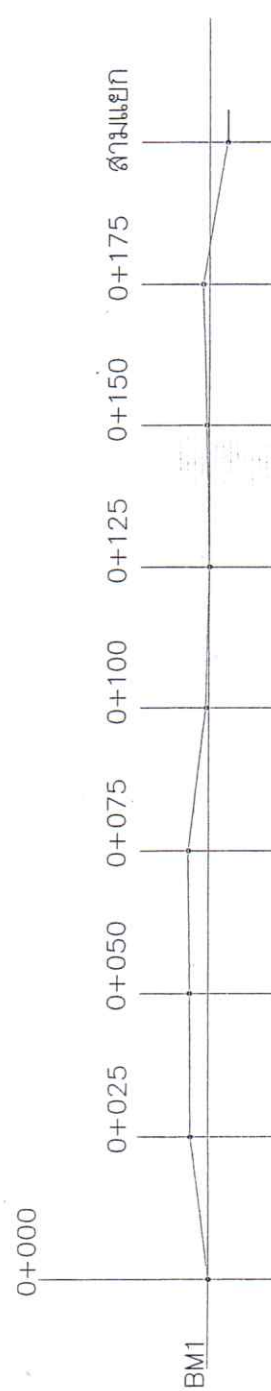
อนุมัติ
นายก อบต. (นายวิชา วัชียง)
นายกองค์การบริหารส่วนตำบลต้นมะพร้าว

วันที่อนุมัติ
ปี พ.ศ. 2557

แบบเลขที่...../.....
จำนวนแผ่น 7 / 7



ระดับถนนและท้องรางระบายน้ำ



ค่าระดับถนนเดิม



องค์การบริหารส่วนตำบลบดินทรไพเราะ

โครงการ

ก่อสร้างถนน คสล.ตามแนวทิวเขา คลี่คืน - บ้านนาขันธ์ พงษ์ชัย พนมราชสีห์บ่อน้ำ หมู่ที่ 2

สถานที่ดำเนินการ

หมู่ที่ 2 ตำบล บดินทรไพเราะ อำเภอ เมืองพิจิตร จังหวัด พิจิตร

แบบแสดง

ขยายรอยต่อ EXPANSION JOINT
ขยายรอยต่อ CONSTRUCTION JOINT และ
CONTRACTION JOINT

งานออกแบบสถาปัตยกรรมและวิศวกรรม

ผู้ร่าง
เขียนแบบ

สรุ
นายสมโภช ชื่นศิริ (สย.3484)

วิศวกร
ออกแบบ

สรุ
นายสมโภช ชื่นศิริ (สย.3484)

ตรวจสอบ

ผู้ควบคุม
กองช่าง

นายสมโภช ชื่นศิริ
ผู้ควบคุมกองช่าง

เห็นชอบ

ป
ป

ปลัด อบต. นายสมระพีภัฏ เสงี่ยม
ปลัดองค์การบริหารส่วนตำบลบดินทรไพเราะ

อนุมัติ

นายยก อุดม
นายกองค์การบริหารส่วนตำบลบดินทรไพเราะ

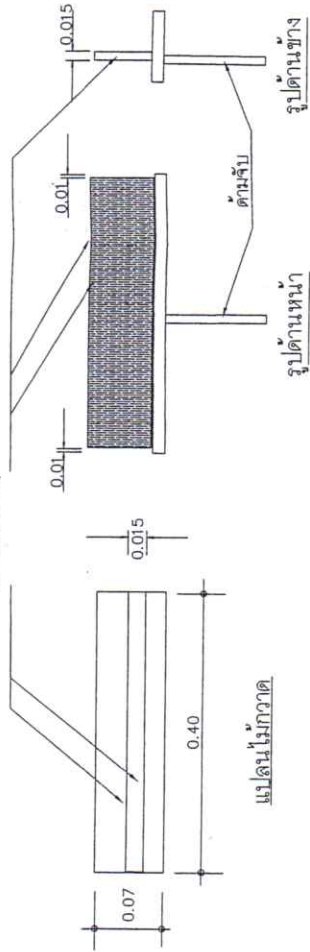
วันที่อนุมัติ

8 มิ.ย. 257

แบบเลขที่...../.....

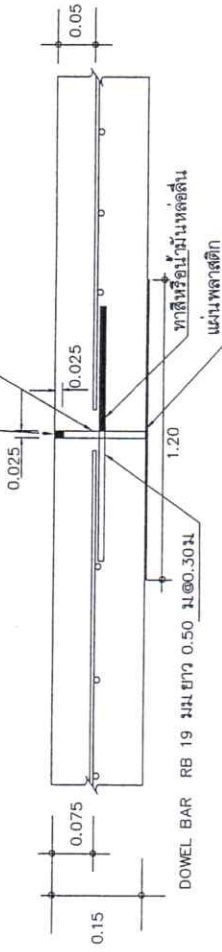
จำนวนแผ่น 6 7

ลวดสปริง +1.0 มม. @ 7 มม.
(62 เส้นต่อแถว)



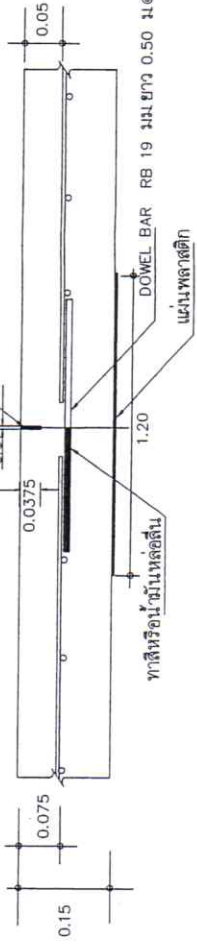
แบบไม่ยกขาดผิวพื้น ค.ส.ล.

วัสดุขยายรอยต่อ MASTIC JOINT SEALER
NON EXPANSION JOINTFILLER



ขยายรอยต่อ EXPANSION JOINT

วัสดุหรือไม้หมอนหลังสัน



ขยายรอยต่อ CONSTRUCTION JOINT และ CONTRACTION JOINT